

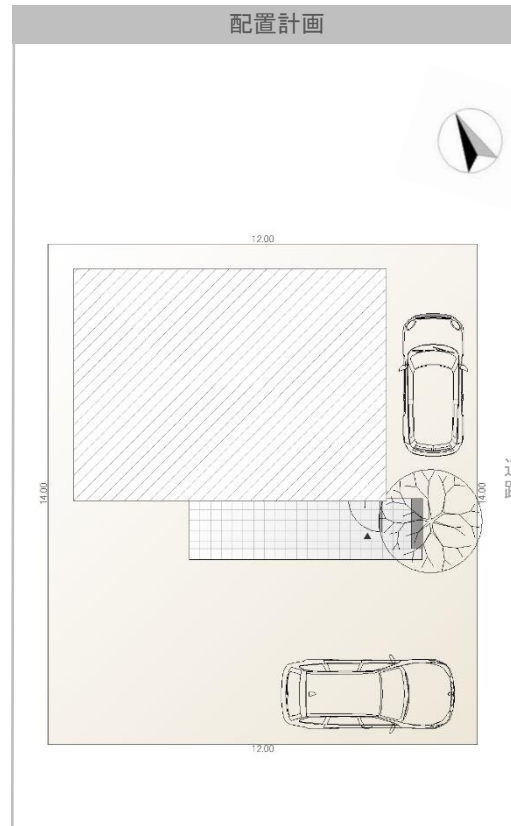
Select skip house

プランニングポイントは「スキップフロアー」。ご家族のライフスタイルに合わせ、ガレージ、ファミリールーム、書斎、スタディールーム、収納などから、3つのフロアーをそれぞれ自由に選べ、また外装、内装もフルコーディネートされたデザインの中から好きなテイストをセレクト。「空間とデザインを自由に選べる」新しいカタチのセミオーダーハウスです。

Skip floor style



配置計画



西口分譲8号地

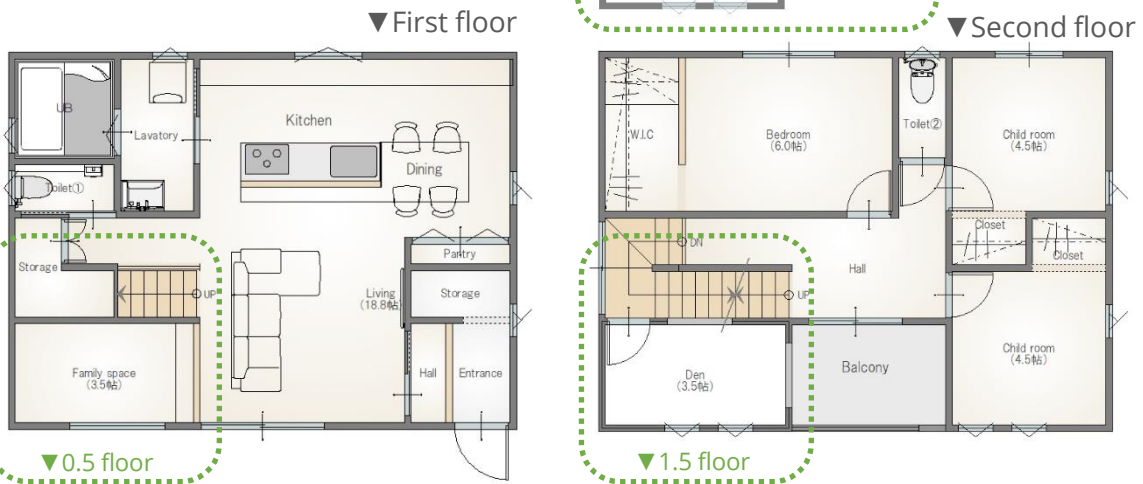
[土地] 1,220万円
 土地面積 168.12㎡ (50.85坪)
 物件概要 (仲介手数料無/建築条件付) ●所在地/豊橋市草間町字郷西地内 ●建ぺい率/60%●容積率/200%●用途地域/第一種中高層住居専用地域

[建物] 1,700万円 (税込)
 1階面積 55.07㎡ (16.63坪)
 2階面積 50.10㎡ (15.13坪)
 小屋裏 ※5.80㎡ (1.75坪)
 ベランダ ※4.97㎡ (1.50坪)
 延床面積 105.17㎡ (31.75坪)
 施工面積(※含む) 115.94㎡ (35.00坪)

[合計] 2,920万円 (税込)
 その他に、諸費用 (火災保険・登記費用・土地関係費等) 及び外構工事費別途掛かります。

返済例 [借入金2,920万円の場合]

頭金 0万円 月々 63,400円
 民間金融機関 35年返済 ボーナス支払
 10年固定 98,500円
 金利0.8%
 ※時期、条件等により返済額、金利は異なります。



Family.R

様々な趣味を楽しむ家族のガレージ。バイク、サーフィン、ガーデニング、アウトドア、DIY・・・お庭からのプラス部屋。



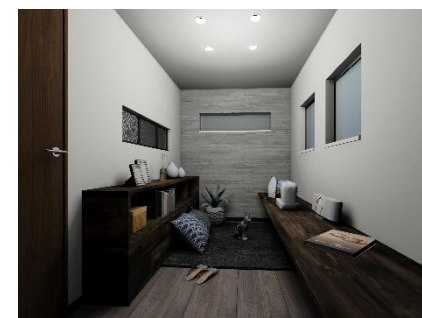
Family.R

メインのスキップフロアー部分は、中2階のファミリースペースでくつろぎながら、LDKとのつながりを感じる面白い空間。



Bar

バーカウンターのあるオープンキッチン。料理をする奥様に前、ご主人様がお酒を楽しむ、非日常的空間を演出。



Den

中2階にあるプライベートルームは、パパ＆ママが自由に使える空間。様々なシチュエーションで活用できるスペース。

